

## INFORME DIARIO DE MONITOREO DE MEDIOS\*

\*Vigilancia basada en eventos de interés epidemiológico mediante el monitoreo de medios abiertos de comunicación locales y nacionales.

### Reporte de eventos:

Tema	Medio	Fecha	Resumen	Liga	Prioridad
Covid-19	El Sol de Cuernavaca	15/junio/2020	La presidenta municipal de Mazatepec, Trinidad Pérez Coria, lamenta que las autoridades de Salud les nieguen la información de las colonias de las personas contagiadas por Covid-19 para fortalecer el cerco sanitario, dijo al dar a conocer que siguen promoviendo campañas de somatización y pidiendo a las familias que se queden en casa, apoyando incluso con entrega de despensas en toda la población con el apoyo del cabildo.	<a href="https://www.elsoldecuernavaca.com.mx/local/niega-salud-informacion-sobre-covid-19-5364737.html">https://www.elsoldecuernavaca.com.mx/local/niega-salud-informacion-sobre-covid-19-5364737.html</a>	Bajo
Covid-19	El Sol de Cuernavaca	15/junio/2020	Los pronósticos sobre qué Morelos cambiaría de rojo a naranja en el color del semáforo para este lunes 15 de junio quedaron sepultados, así como también la posibilidades de que comenzaría a llegar la "nueva normalidad", ya que del viernes a domingo se sumaron 83 contagios y 4 defunciones por Covid-19.	<a href="https://www.elsoldecuernavaca.com.mx/local/supera-morelos-2-mil-casos-de-covid-19-5364230.html">https://www.elsoldecuernavaca.com.mx/local/supera-morelos-2-mil-casos-de-covid-19-5364230.html</a>	Bajo
Covid-19	El Sol de Cuernavaca	14/junio/2020	Pobladores de la comunidad indígena de Cuentepec, perteneciente al municipio de Temixco, piden auxilio a las autoridades pues se dicen en el abandono durante la contingencia sanitaria al no tener ingresos ni la posibilidad de salir a realizar sus actividades comerciales como acostumbran.	<a href="https://www.elsoldecuernavaca.com.mx/local/en-cuatepec-no-hay-dinero-para-el-gel-ni-para-el-cubrebocas-5363009.html">https://www.elsoldecuernavaca.com.mx/local/en-cuatepec-no-hay-dinero-para-el-gel-ni-para-el-cubrebocas-5363009.html</a>	Bajo
Covid-19	El Diario de Morelos	15/junio/2020	Cuernavaca, MORELOS.- Morelos sigue en semáforo rojo, por lo que la expectativa de un cambio en el semáforo para este 15 de junio fue cancelada porque los indicadores no lo permiten. De esta manera, solo hay actividades cotidianas "indispensables", y el resto de la población debe continuar en casa.	<a href="https://www.diariodemorelos.com/noticias/empieza-morelos-semana-en-rojo-por-coronavirus">https://www.diariodemorelos.com/noticias/empieza-morelos-semana-en-rojo-por-coronavirus</a>	Bajo
Covid-19	El Diario de Morelos	14/junio/2020	Cuautla, Morelos.- Al igual que en otros municipios de la entidad, en Cuautla han aumentado los fallecimientos por neumonías atípicas; autoridades del registro civil reportaron un alza en la expedición de actas de defunciones por enfermedades respiratorias.	<a href="https://www.diariodemorelos.com/noticias/registra-cuautla-m-s-muertes-por-neumon-que-por-covid-19">https://www.diariodemorelos.com/noticias/registra-cuautla-m-s-muertes-por-neumon-que-por-covid-19</a>	Medio



SERVICIOS  
DE SALUD



<http://ssm.gob.mx>



Servicios de Salud Morelos



@MorelosSalud

Tema	Medio	Fecha	Resumen	Liga	Prioridad
<b>Covid-19</b>	La Unión de Morelos	15/junio/2020	La Coalición de Líderes Comerciantes del Estado confirmó que a partir de este lunes los tianguis volverán a funcionar en los municipios de Jiutepec, Temixco, Emiliano Zapata, Yautepec y Cuautla. Mario Lara López, líder de la coalición refirió que sólo en Cuernavaca esperarán hasta el 1 de julio, derivado de las restricciones que ha establecido el ayuntamiento.	<a href="https://www.launion.com.mx/morelos/sociedad/noticias/162117-tianquistas-amenazan-con-regresar-desde-hoy.html">https://www.launion.com.mx/morelos/sociedad/noticias/162117-tianquistas-amenazan-con-regresar-desde-hoy.html</a>	Medio
<b>Dengue</b>	La Unión de Morelos	13/junio/2020	En lo que va del año en Morelos se han confirmado 63 casos de dengue, de los cuales 49 han sido "con signos de alarma", como se le llama hoy al dengue hemorrágico; además se registró un caso de zika.	<a href="https://www.launion.com.mx/morelos/sociedad/noticias/162055-ya-van-49-casos-de-dengue-hemorragico.html">https://www.launion.com.mx/morelos/sociedad/noticias/162055-ya-van-49-casos-de-dengue-hemorragico.html</a>	Medio
<b>Dengue</b>	La Unión de Morelos	15/junio/2020	Implementan campaña de descacharrización para prevenir brotes de enfermedades transmitidas por un mosquito.	<a href="https://www.launion.com.mx/morelos/cuautla/noticias/162138-combaten-dengue-en-panteones-de-cuautla.html">https://www.launion.com.mx/morelos/cuautla/noticias/162138-combaten-dengue-en-panteones-de-cuautla.html</a>	Bajo
<b>Covid-19</b>	La Unión de Morelos	15/junio/2020	En la semana que concluyó ayer, Jojutla fue el municipio de la región sur que registró más contagios de covid-19, durante el periodo comprendido del 7 al 14 de junio, con 16, seguido de Zacatepec y Tlaltizapán. En cuanto a decesos, esta semana Xoxocotla registró el mayor número.	<a href="https://www.launion.com.mx/morelos/zona-sur/noticias/162133-zona-sur-jojutla-se-mantiene-como-el-municipio-con-mas-casos.html">https://www.launion.com.mx/morelos/zona-sur/noticias/162133-zona-sur-jojutla-se-mantiene-como-el-municipio-con-mas-casos.html</a>	Bajo
<b>Temporada de lluvias</b>	La Unión de Morelos	15/junio/2020	Miacatlán. La dirección de Protección Civil (PC) informó que en el municipio existen cinco puntos de riesgo durante la temporada de lluvias, en los cuales ya se realizan acciones preventivas para reducir el riesgo de alguna contingencia.	<a href="https://www.launion.com.mx/morelos/zona-sur/noticias/162130-son-108-las-familias-en-riesgo-por-una-crecida-del-tembembe.html">https://www.launion.com.mx/morelos/zona-sur/noticias/162130-son-108-las-familias-en-riesgo-por-una-crecida-del-tembembe.html</a>	Medio
<b>Covid-19</b>	El Regional del sur	14/junio/2020	En Morelos, el semáforo covid-19 se encuentra en rojo. A pesar de esto, varios negocios se preparan para abrir a partir de este lunes; los dueños de negocios trabajan para retornar a sus ventas.	<a href="https://www.elregional.com.mx/a-pesar-de-semaforo-rojo-hoy-pretenden-reabrir-varios-giros">https://www.elregional.com.mx/a-pesar-de-semaforo-rojo-hoy-pretenden-reabrir-varios-giros</a>	Bajo



SERVICIOS  
DE SALUD



<http://ssm.gob.mx>



Servicios de Salud Morelos



@MorelosSalud

## INFORME DE RIESGOS METEOROLÓGICOS

**Fuente:** Servicio Meteorológico Nacional de México, CONAGUA.

### SE PREVÉN LLUVIAS PUNTUALES MUY FUERTES EN GUERRERO, OAXACA Y CHIAPAS.

Para hoy la **onda tropical No. 4** recorrerá el sureste de México e interactuará con un **canal de baja presión** sobre el occidente del Golfo de México, lo que ocasionará lluvias muy fuertes en Guerrero, Oaxaca, Chiapas, lluvias fuertes en Veracruz y Tabasco, y lluvias con intervalos de chubascos en Tamaulipas y Puebla, todas acompañadas de actividad eléctrica, rachas de viento al paso de las tormentas y posibles granizadas.

Otro **canal de baja presión** extendido a lo largo de la Sierra Madre Occidental, originará lluvias fuertes en Jalisco y Michoacán, y lluvias con intervalos de chubascos en Sonora, Chihuahua, Colima y Estado de México, todas acompañadas de descargas eléctricas, ráfagas de viento y posibles granizadas.

El flujo de aire húmedo procedente del Mar Caribe, generará lluvias fuertes en la Península de Yucatán.

Finalmente continuará el ambiente diurno caluroso a muy caluroso sobre el noroeste, occidente y sur de la República Mexicana, con temperaturas máximas superiores a 40 °C en 8 entidades del país.

**Las lluvias podrían acompañarse de descargas eléctricas, posible caída de granizo y fuertes rachas de viento durante las tormentas.**

#### Pronóstico de Precipitación:

**Lluvias aisladas (0.1 a 5.0 litros por metro cuadrado):** Sinaloa, Nayarit, Coahuila, Nuevo León, Durango, San Luis Potosí y **Morelos**.

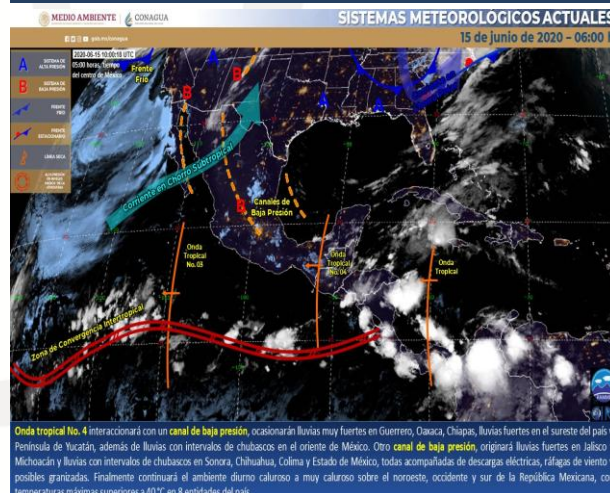
#### Pronóstico de Temperaturas Máximas:

**Temperaturas máximas de 35°C a 40°C:** Chihuahua, Durango (occidente), Coahuila, Nuevo León, Tamaulipas, Colima, **Morelos (sur)**, Puebla (suroeste), Oaxaca (costa), Campeche y Yucatán.

#### Pronóstico en región Mesa Central:

**Mesa Central:** Cielo medio nublado por la mañana. Incremento de nubosidad por la tarde con intervalos de chubascos y descargas eléctricas en Puebla, así como **lluvias aisladas en Morelos**. Ambiente caluroso y viento de componente este de 15 a 30 km/h.

#### IMAGEN DE SATELITE



SERVICIOS  
DE SALUD



<http://ssm.gob.mx>



Servicios de Salud Morelos



@MorelosSalud



## INFORME DE MONITOREO VOLCÁNICO Y SISMOLÓGICO

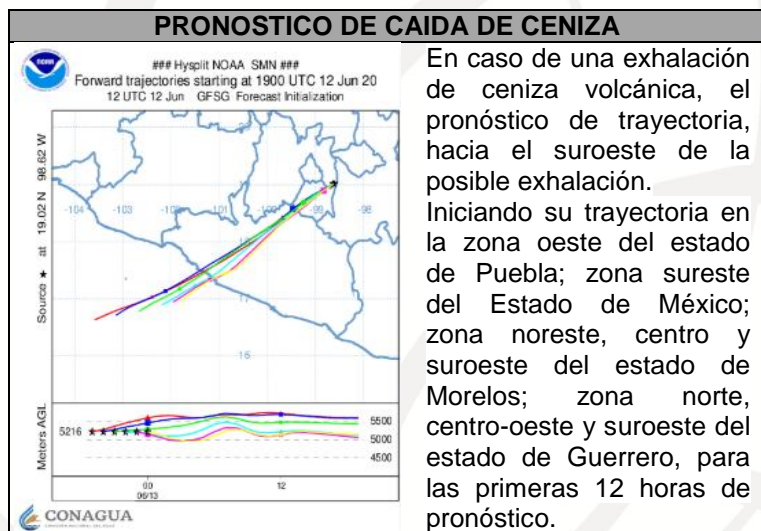
**Fuente:** Servicio Sismológico Nacional, UNAM. / Centro nacional de Prevención de Desastres (CENAPRED)

**En las últimas 24 horas**, mediante el sistema de monitoreo del volcán Popocatepetl se identificaron **225 exhalaciones** acompañadas de vapor de agua, gases volcánicos y en ocasiones ligeras cantidades de ceniza. Adicionalmente se contabilizaron **295 minutos de tremor**.

Al momento de este reporte se presenta una leve emisión de vapor y gas desplazándose al sureste (SE)

NIVEL DE ALERTA	SEMAFORO	AMARILLO-FASE 2
	<b>Incremento de actividad:</b> <ul style="list-style-type: none"> <li>Pluma de vapor de agua y gas</li> <li>Ligera caída de ceniza en áreas cercanas</li> <li>Caída de fragmentos incandescentes</li> <li>Crecimiento y destrucción de domos de lava</li> <li>Posibilidad de flujos piroclásticos por explosiones</li> <li>Flujos de lodo o escombros de corto alcance</li> </ul>	

RECOMENDACIONES PARA LA FASE AMARILLO FASE 2
<ol style="list-style-type: none"> <li>Continuar con el radio de seguridad de 12 km, por lo que la permanencia en esa área no está permitida.</li> <li>Controlar el tránsito entre Santiago Xalitlintla y San Pedro Nexapa, vía Paso de Cortés.</li> <li>A las autoridades de Protección Civil, mantener sus procedimientos preventivos, de acuerdo con sus planes operativos.</li> <li>A la población se le recomienda elevar la atención a los avisos de las autoridades de su localidad y se exhorta a no acercarse al volcán, y mucho menos al cráter.</li> <li>Mantenerse fuera de cañadas ante posibles flujos de lodo, principalmente en temporada de lluvias.</li> </ol>



ÚLTIMO SISMO	
ÚLTIMO SISMO	SISMOS RECIENTES
<b>TIEMPO DEL CENTRO DE MÉXICO</b>	
FECHA:	2020-06-15
HORA:	01:57:26
MAGNITUD:	4.4
EPICENTRO	
LATITUD:	14.20°
LONGITUD:	-92.33°
LOCALIZACIÓN:	56 KM AL SUROESTE DE CD HIDALGO, CHIAPAS
PROFUNDIDAD:	69 KM





**MORELOS**  
2018 - 2024



**Fecha:** 15 de junio del 2020  
**Semana Epidemiológica:** 25  
**Área:** Coordinación de Vigilancia Epidemiológica, **UIES.**

## INFORME DE TEMPERATURAS Y CALIDAD DEL AIRE

**Fuente:** Comisión Estatal de Agua (CEAGUA)

ICA	CALIDAD DEL AIRE	PROTEJA SU SALUD
0-50	Buena	No se anticipan impactos a la salud cuando la calidad del aire se encuentra en este intervalo.
51-100	Moderada	Las personas extraordinariamente sensitivas deben considerar limitación de los esfuerzos físicos excesivos y prolongados al aire.
101-150	Dañina a la salud de los grupos sensitivos	Los niños adultos activos, y personas con enfermedades respiratorias tales como el asma, deben evitar los esfuerzos físicos excesivos y prolongados al aire.
151-200	Dañina a la salud	Los niños adultos activos, y personas con enfermedades respiratorias tales como el asma, deben evitar los esfuerzos físicos excesivos y prolongados al aire libre; las demás personas, especialmente los niños, deben limitar los esfuerzos excesivos y prolongados al aire libre.
201-300	Muy dañina a la salud	Los niños adultos activos, y personas con enfermedades respiratorias tales como el asma, deben evitar todos los esfuerzos excesivos al aire libre; las demás personas, especialmente los niños, deben limitar los esfuerzos físicos excesivos al aire libre.
300+	Arriesgado	

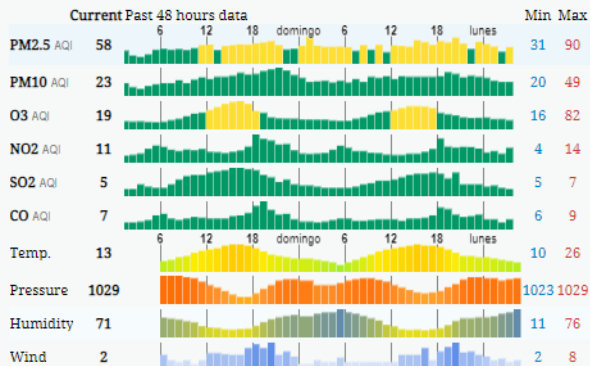
### CALIDAD DEL AIRE CUERNAVACA, MORELOS.

Estación de Monitoreo Cuernavaca Centro, Morelos

**50**

**Moderado**

Actualizado el lunes 4:00  
Temp.: 12°C



### PRONOSTICO DEL TIEMPO EN MORELOS

Municipio	Max	Min	Municipio	Max	Min
Amacuzac	39°	20°	Puerto de Ixtla	39°	20°
Axochiapan	37°	20°	Temixco	36°	19°
Ayala	38°	20°	Tepalcingo	36°	20°
Cuatla	33°	18°	Tepoztlán	32°	13°
Cuernavaca	33°	14°	Tlaquiltenango	40°	20°
Huitzilac	22°	9°	Tlaltizapan	31°	19°
Jiutepec	35°	17°	Zacatepec	35°	20°
Jojutla	38°	21°	Zacualpan	31°	15°

### TEMPERATURAS MAXIMAS Y MINIMAS

#### Mínimas

Huitzilac	9°
Tetela del Volcán	11°
Tlalnepantla	12°
Ocuituco	13°

#### Máximas

Tlaquiltenango	40°
Amacuzac	39°
Jojutla	38°
Temixco	37°



SERVICIOS  
DE SALUD



<http://ssm.gob.mx>



Servicios de Salud Morelos



@MorelosSalud

Calle Gustavo Gómez Azcárate No. 205, Col. Lomas de la Selva  
C.P. 62270, Cuernavaca, Morelos. Tel.: 318 84 50.

## MONITOREO BASADO EN EVENTOS Y ESPII

**Fuente:** Información aportada de las Jurisdicciones Sanitarias del estado.

### JURISDICCION SANITARIA I:

- CASO EFE:
  - Masculino de 7 meses de edad con residencia en Mazatepec, inicio de síntomas y exantema 08/06/2020, primer contacto con servicios de salud y toma de muestra 11/06/2020 pendiente resultado, unidad notificante Cuauchichinola, SSA, JSI.

### JURISDICCION SANITARIA II:

- SIN EVENTOS EXTRAORDINARIOS.

### JURISDICCION SANITARIA III:

- SIN EVENTOS EXTRAORDINARIOS.



SERVICIOS  
DE SALUD



<http://ssm.gob.mx>



Servicios de Salud Morelos



@MorelosSalud